



fig 960 messing vlotterafsluiter
1/2" - 2" bsp
huis : messing
verschuifbare vlotterbol : koper
zitting : 1/2" - 5/4" messing
zitting : 6/4" - 2" inox
temp. : -5°C/+80°C



fig 962 inox vlotterafsluiter
3/4" bsp
huis : inox 304
verschuifbare vlotterbol : inox 316
viton klepdichting
temp. : -5°C/+90°C



fig 963 inox vlotterafsluiter
3/8" - 4" bsp
huis : inox 316
opschroefbare vlotterbol : inox 316
silicone klepdichting
max. druk 10 bar
temp. : -5°C/+150°C



geflensde vlotterafsluiter pn16
rechte of haakse uitvoering
dn50 - dn400
vlotterbol : inox 304
fig 966 : huis in gietijzer PN16
fig 967 : huis in staal PN16
fig 968 : huis in inox 316 PN16



fig 950 horizontale vlotterafsluiter
voorzien van 3 m kabel
schakelt 230V-50Hz met een maximaal
vermogen van 1,5 kW
IP68
temp. : max +50°C



fig 952 vertikale vlotterafsluiter
schakelt 230V-50Hz met een
maximaal vermogen van 1,5 kW
IP68
temp. : max +80°C



fig 871 (TC4) inox vlotterafsluiter
magnetisch vlottercontact
inox 316 huis en vlotter
temp. : max. +150°C
1 omwisselbaar schakelcontact
max. 250V - 1,5 A



fig 872 (RL2100) vlotterafsluiter
1" bsp
huis : messing
vlotter diam. 70 mm in inox
temp. : max. +125°C
2 schakelcontacten
max. 250V - 1,5 A



fig 891 inox niveauaanduiding (zonder glas)
3/8" - 1/2" - 1" bsp
inox 316 naaldventiel en bocht
max. druk 16 bar / temp. : -50°C +200°C
viton en teflon afdichtingen
fig 890 messing niveauaanduiding
1/4" - 3/8" - 1/2" - 3/4" bsp max. 6 bar/80°C



fig 892 plexiglas lengte 1 m
diam. 10 - 13 - 16 - 18 - 20 mm
fig 893 pyrex glas lengte 1,5 m
diam. 10 - 13 - 14 - 16 - 18 - 20 mm
fig 894 messing beschermhuis U lengte 1 m
diam. 10 - 13 - 16 - 18 - 20 mm
temp. : max +80°C



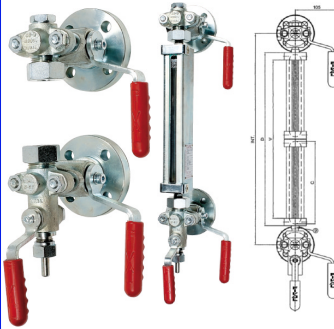
fig 881 inox vlotterafsluiter
1/2" - 3/4" bsp
inox 316 huis en vlotter / aluminium kast
temp. : -20°C +120°C
max. druk 10 bar
1 kontakt max. 230V - 1,0 A



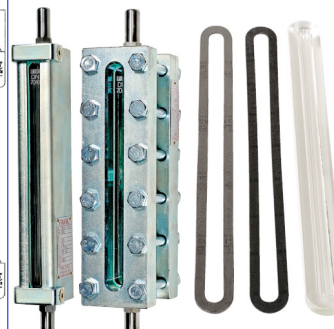
fig 882 inox vlotterafsluiter
1 1/2" bsp
inox 316 huis en vlotter diam. 40 mm
temp. : -20°C +150°C / max. druk 30 bar
aluminium kast
1 kontakt max. 230V - 3,0 A
fig 883 idem met flens PN10/16 DN40-DN100



magnetische **niveauaanduiding**
fig 869 inox uitvoering
flenzen dn20 / lengte 800 - 1000 - 1200 mm
fig 869PVC PVC uitvoering
flenzen dn20
lengte 800 - 900 - 1000 - 1200 - 1400 mm



boven- en onderkraan voor niveauaanduiding
huis en flenzen : staal A105
flenzen PN40
fig 873 : DN 15 - DN 20 - DN 25
voorzien van aftaalkraan
aansluiting op buisjes diam. 16 mm



peilglastoestellen voor niveauaanduiding
huis staal / borosilicaat glas DIN 7081
max. temp. : +280°C
aansluiting buisjes diam. 16 mm / 60 mm lang
fig 874 : met reflex glas (reserve gl. **fig 876**)
fig 875 : met transparant glas
reserve glas **fig 877**



debietschakelaars
1" bsp messing aansluiting
max. 10 bar / max. +110°C
fig 895 : metalen kast IP54
fig 896 : aluminium kast IP64
schakelcontact 230V 10A